



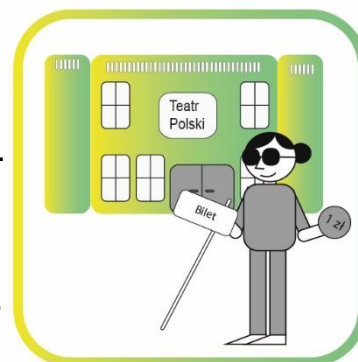
## O programie **Wsparcie osób z niepełnosprawnościami na Mazowszu**

Urząd Marszałkowski Województwa Mazowieckiego i Mazowieckie Centrum Polityki Społecznej zapraszają osoby z niepełnosprawnościami do udziału w programie **Wsparcie osób z niepełnosprawnościami na Mazowszu**.  
W skrócie na program mówi się **Program N**.



Dzięki programowi osoba z niepełnosprawnością może kupić bilety wstępu do instytucji kultury za 1 złoty. **Instytucja kultury** to na przykład teatr, opera lub muzeum.

1 złoty za bilet zapłaci też 1 towarzyszący Ci opiekun.



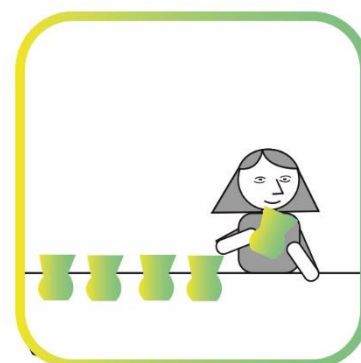
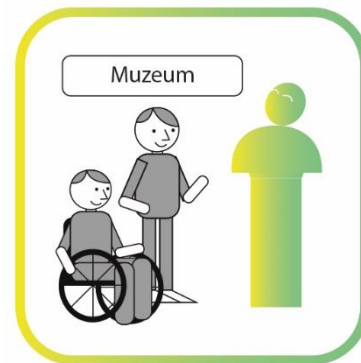
Sprawdź w Internecie stronę <https://mcps.com.pl>.  
Znajdziesz tam **Wykaz instytucji kultury**, które biorą udział w programie. Jest też wykaz instytucji kultury w tekście łatwym do czytania i zrozumienia.



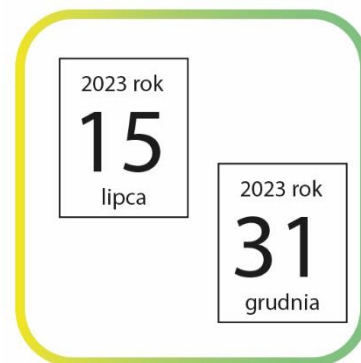


Dzięki programowi możecie:

- zwiedzić ciekawe muzea i inne instytucje kultury
- wziąć udział w lekcji muzealnej
  
- wziąć udział w różnych warsztatach
- dowiedzieć się nowych rzeczy
- wziąć udział w wydarzeniach kulturalnych.



Program trwa od 15 lipca do 31 grudnia 2023 roku.  
Program prowadzi Urząd Marszałkowski  
Województwa Mazowieckiego i Mazowieckie  
Centrum Polityki Społecznej. W skrócie MCPS.



Informacje o programie znajdziesz  
na stronach internetowych:

- instytucji kultury, które biorą udział w programie
- MCPS



[Wsparcie osób z niepełnosprawnościami na Mazowszu - Mazowieckie Centrum Polityki Społecznej \(mcps.com.pl\)](https://mcps.com.pl)



## Kto może korzystać z programu?

Z programu może skorzystać osoba z niepełnosprawnością i 1 jej opiekun. Opiekunem musi być osoba pełnoletnia. To znaczy musi mieć więcej niż 18 lat.



Osoba z niepełnosprawnością i jej opiekun muszą mieszkać w województwie mazowieckim. Osoba z niepełnosprawnością musi mieć legitymację osoby niepełnosprawnej.



## Co musisz zrobić żeby kupić bilet wstępu za 1 złoty?

Bilet do instytucji kultury z Wykazu instytucji kultury możesz kupić:

- w kasie instytucji
- przez internet na stronie internetowej instytucji.





Zanim kupisz bilet sprawdź na stronie internetowej instytucji kultury:

- w jakich wydarzeniach możesz wziąć udział.  
Na przykład jakie wystawy możesz zobaczyć.
- czy instytucja jest dostępna dla osób z niepełnosprawnościami.  
Na przykład, jeśli jesteś osobą na wózku, sprawdź czy w budynku jest winda lub podjazd dla wózków.
- zadzwoń lub napisz mejla do instytucji.  
Dowiedz się czy możesz kupić bilet przez Internet.



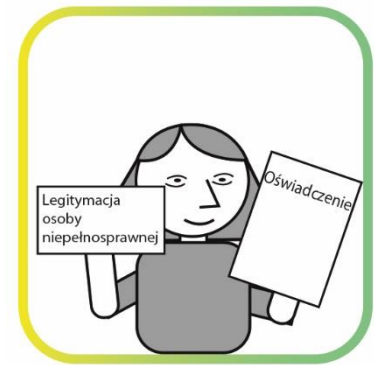
**Pamiętaj!**

Jeśli zmienisz zdanie i będziesz chciał oddać bilet, instytucja nie zwróci Ci pieniędzy.



Żeby kupić bilet wstępu za 1 złoty musisz:

- pokazać pracownikowi instytucji swoją legitymację osoby niepełnosprawnej
- podpisać oświadczenie że mieszkasz w województwie mazowieckim.



Jeśli masz mniej niż 13 lat lub jesteś osobą całkowicie ubezwłasnowolnioną, oświadczenie podpisuje Twój opiekun prawny. **Osoba całkowicie ubezwłasnowolniona** nie może podpisywać dokumentów.



Jeśli masz niesprawne ręce, nie jesteś w stanie podpisać się samodzielnie. Wtedy powiedz pracownikowi instytucji gdzie mieszkasz. Pracownik sam wypełni oświadczenie.



Twój opiekun też musi podpisać oświadczenie, że mieszka w województwie mazowieckim. Żeby Twój opiekun skorzystał z biletu wstępu za 1 złoty musicie przyjść razem. Jeśli przyjdzie sam, zapłaci pełną cenę biletu.





Pracownicy instytucji kultury mogą sprawdzić czy możesz skorzystać z biletu za 1 złoty:

- w kasie biletowej
- w czasie wejścia na wystawę w muzeum lub do sali teatru
- w czasie zwiedzania wystawy.



Oświadczenie o miejscu zamieszkania w miejscowości na terenie województwa mazowieckiego znajdziesz:

- w budynku instytucji kultury
- na stronie internetowej instytucji kultury.

